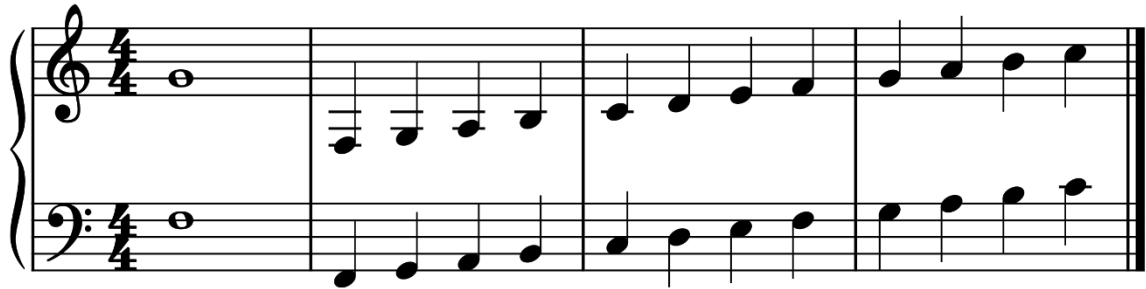




NOTEN LESEN 2 : ERSTE TONLEITERN

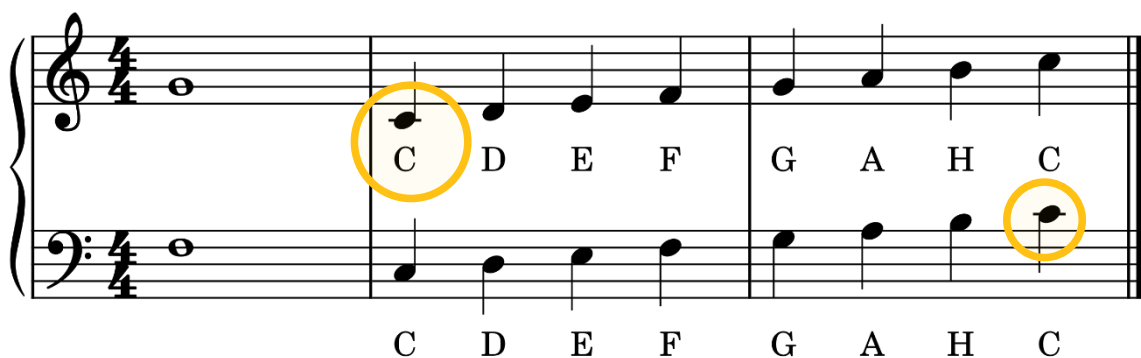


Die Notenschlüssel ,   , geben also an, auf welcher „Notenlinie“ sich bestimmte Töne befinden!

Die Töne der (C Dur) Tonleiter heißen in ihrer aufsteigenden Reihenfolge:

C, D, E, F, G, A, H und wieder C

Die können wir jetzt auf den Notenlinien eintragen und benennen.



(Übrigens: Das C auf der „ersten unteren Hilfslinie“ im Violinschlüssel ist genauso hoch wie das C im Baßschlüssel auf der „ersten oberen Hilfslinie“!)